

**РОССИЙСКАЯ ФЕДЕРАЦИЯ
КУРГАНСКАЯ ОБЛАСТЬ
ПРИТОБОЛЬНЫЙ РАЙОН
НАГОРСКИЙ СЕЛЬСОВЕТ
АДМИНИСТРАЦИЯ НАГОРСКОГО СЕЛЬСОВЕТА**

ПОСТАНОВЛЕНИЕ

от 27 июля 2020 года № 21
с. Нагорское

**О внесении дополнений в постановление Администрации Нагорского сельсовета
от 21 мая 2020 года № 13 «Об утверждении схемы размещения
мест (площадок) накопления твердых коммунальных отходов
на территории Нагорского сельсовета»**

В соответствии с Федеральным законом от 24 июня 1998 года № 89-ФЗ «Об отходах производства и потребления», постановлением Правительства Российской Федерации от 12 ноября 2016 года № 1156 «Об обращении с твердыми коммунальными отходами и внесении изменений в постановление Правительства Российской Федерации от 25 августа 2008 года № 641», постановлением Правительства Российской Федерации от 31 августа 2018 года № 1039 «Об утверждении Правил благоустройства мест (площадок) накопления твердых коммунальных отходов и ведения их реестра», руководствуясь Уставом Нагорского сельсовета Притобольного района Курганской области, Администрация Нагорского сельсовета

ПОСТАНОВЛЯЕТ:

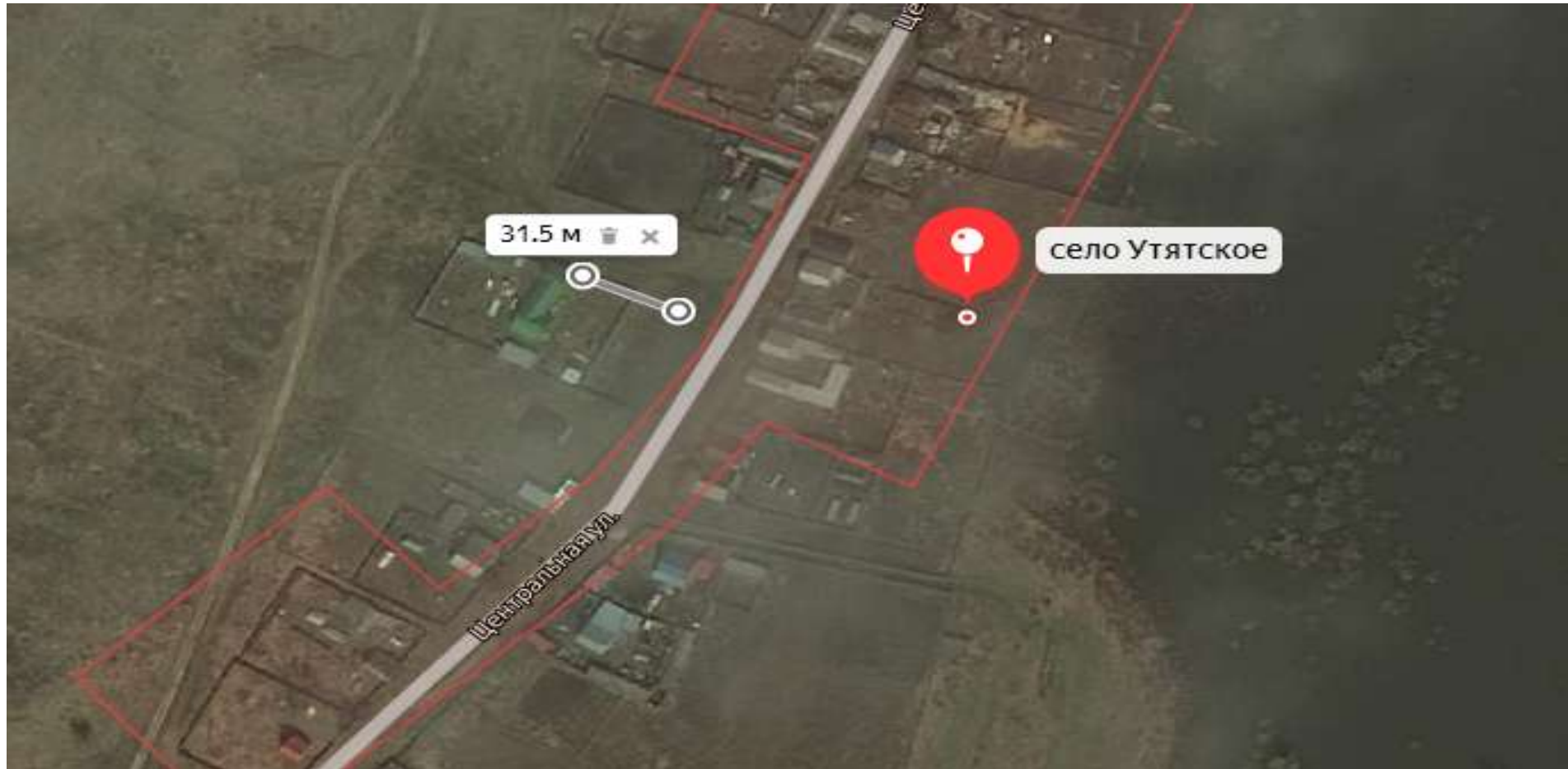
1. Дополнить приложение к постановлению Администрации Нагорского сельсовета от 21 мая 2020 года № 13 «Об утверждении схемы размещения мест (площадок) накопления твердых коммунальных отходов на территории Нагорского сельсовета» схемами согласно приложению к настоящему постановлению.
2. Настоящее постановление применяется к правоотношениям, возникшим с 1 июня 2020 года.
3. Настоящее постановление опубликовать в печатном органе Администрации Нагорского сельсовета и Нагорской сельской Думы «Родничок».
4. Контроль за выполнением настоящего постановления оставляю за собой.

Глава Нагорского сельсовета

И.И. Катунина

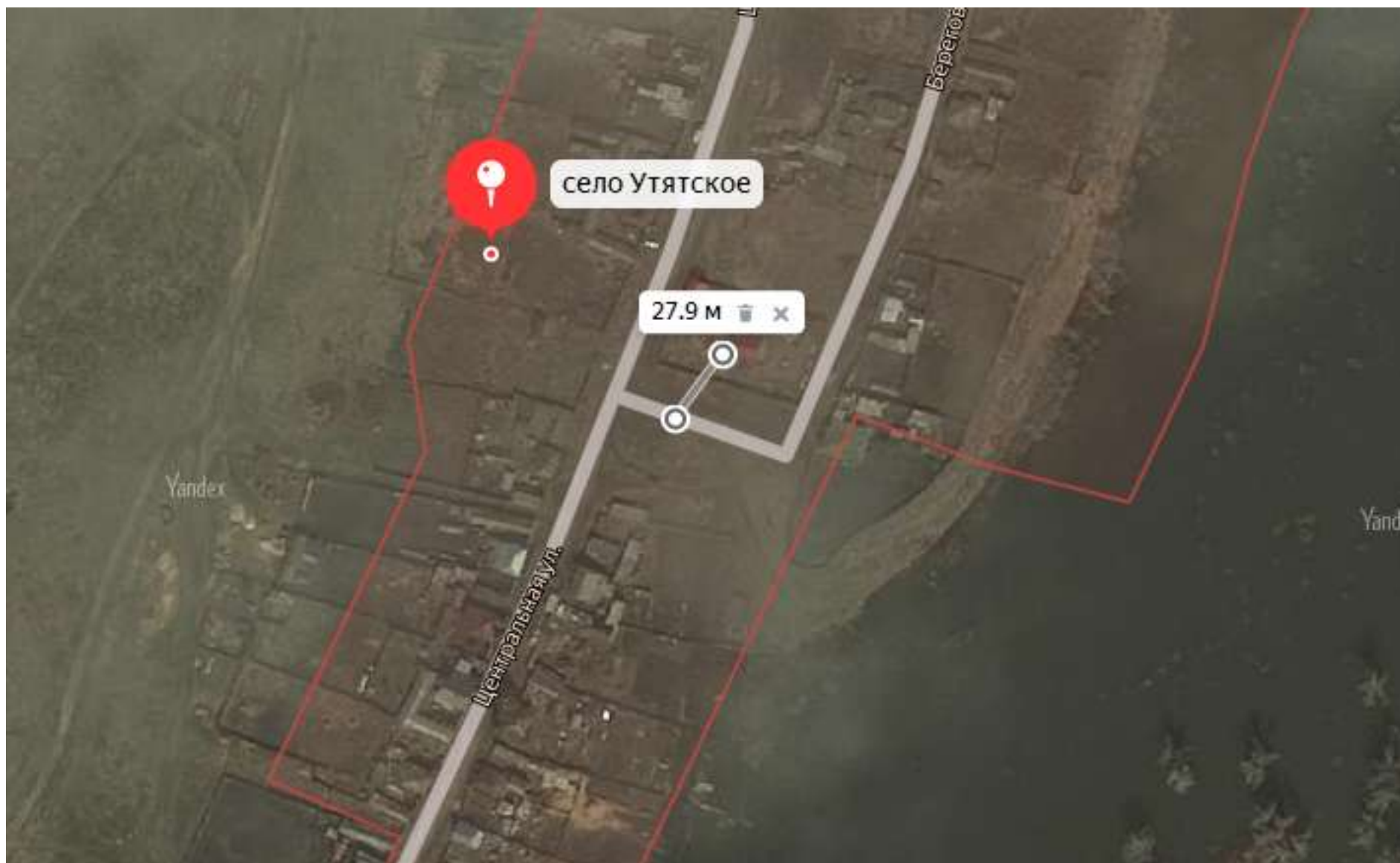
Приложение к постановлению Администрации Нагорского сельсовета от 27 июля 2020 года № 21 «О внесении дополнений в постановление Администрации Нагорского сельсовета от 21 мая 2020 года № 13 «Об утверждении схемы размещения мест (площадок) накопления твердых коммунальных отходов на территории Нагорского сельсовета»

Схема размещения мест (площадок) накопления твердых коммунальных отходов на территории Нагорского сельсовета



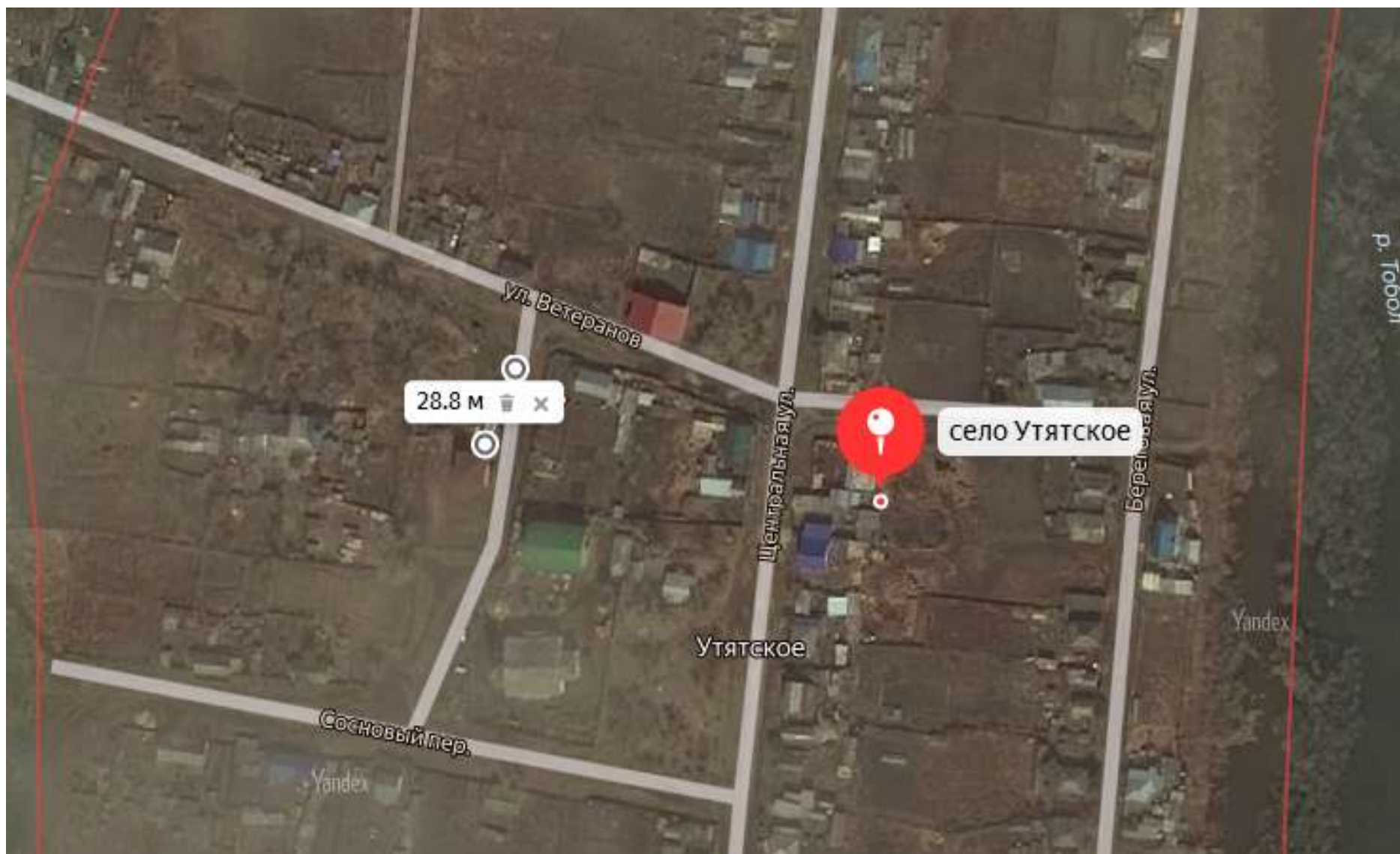
с. Утятское, ул. Центральная, 3Б

Географические координаты широта 55.153864, долгота 65.181607



с. Утятское, ул. Центральная, 28А

Географические координаты широта 55.155713, долгота 65.183598



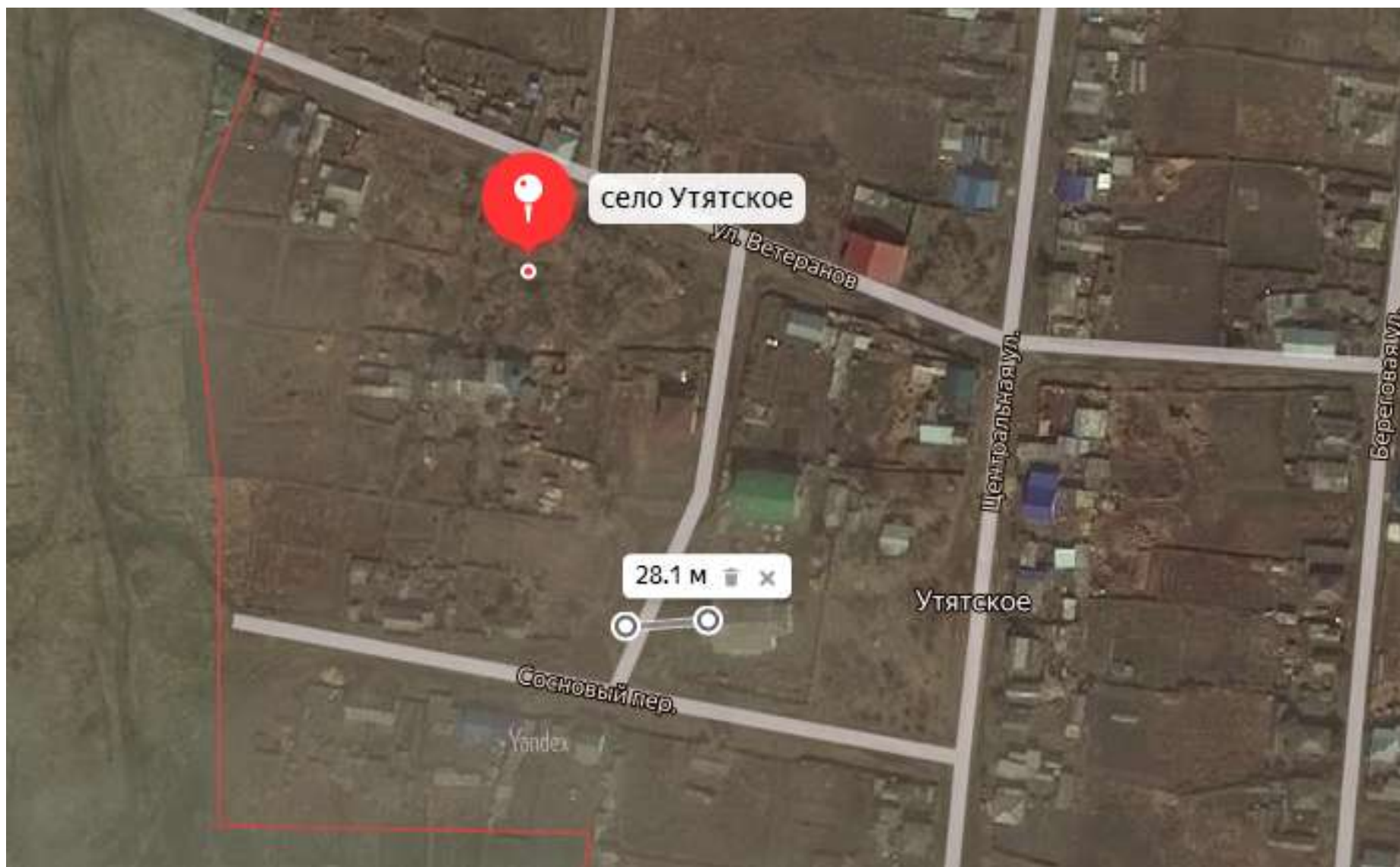
с. Утятское, ул. Ветеранов, 8

Географические координаты широта 55.162231, долгота 65.183513



с. Утятское, ул. Санаторная, 2

Географические координаты широта 55.164164, долгота 65.177014



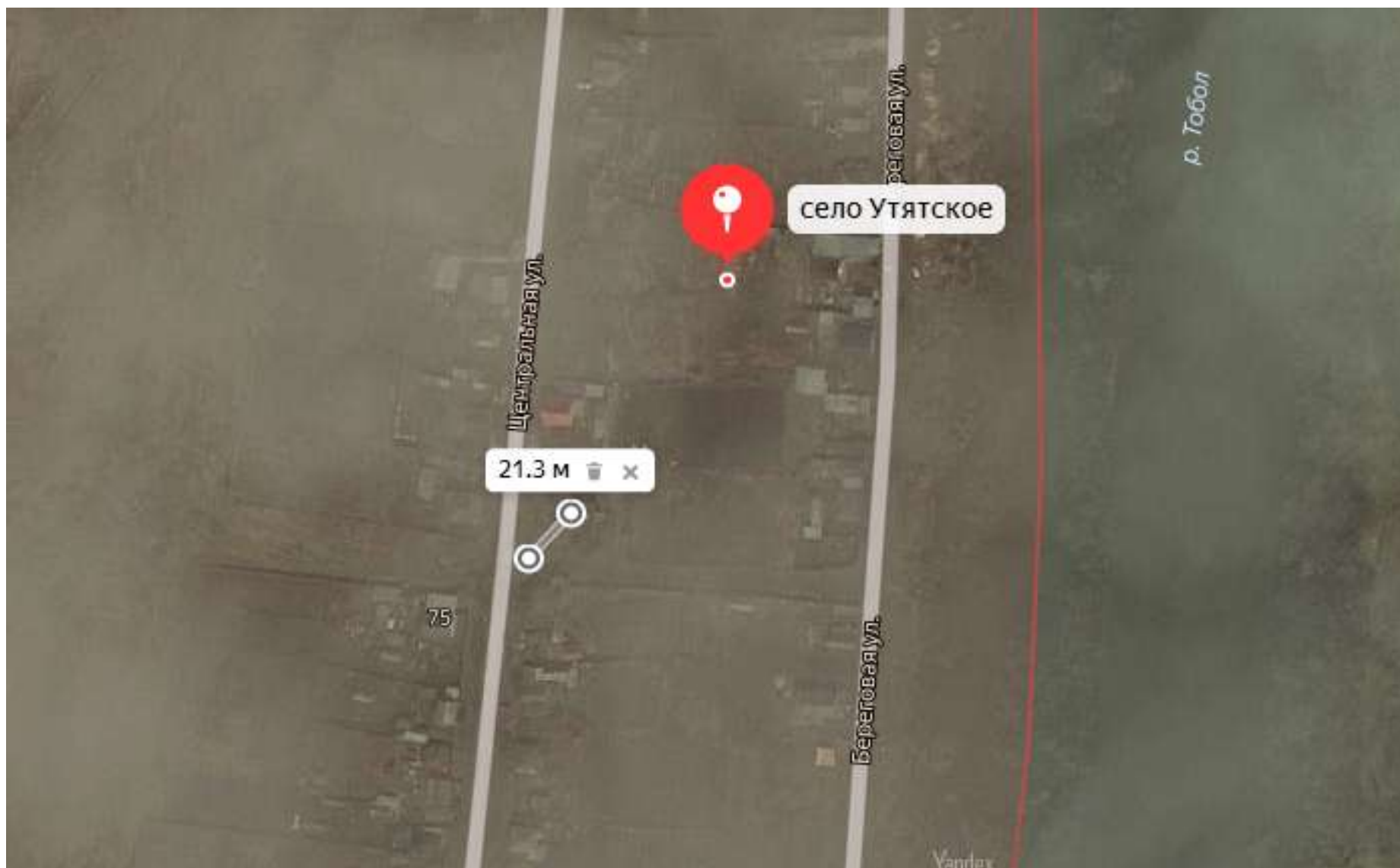
с. Утятское, пер. Сосновый, 3/2

Географические координаты широта 55.161211, долгота 65.183008



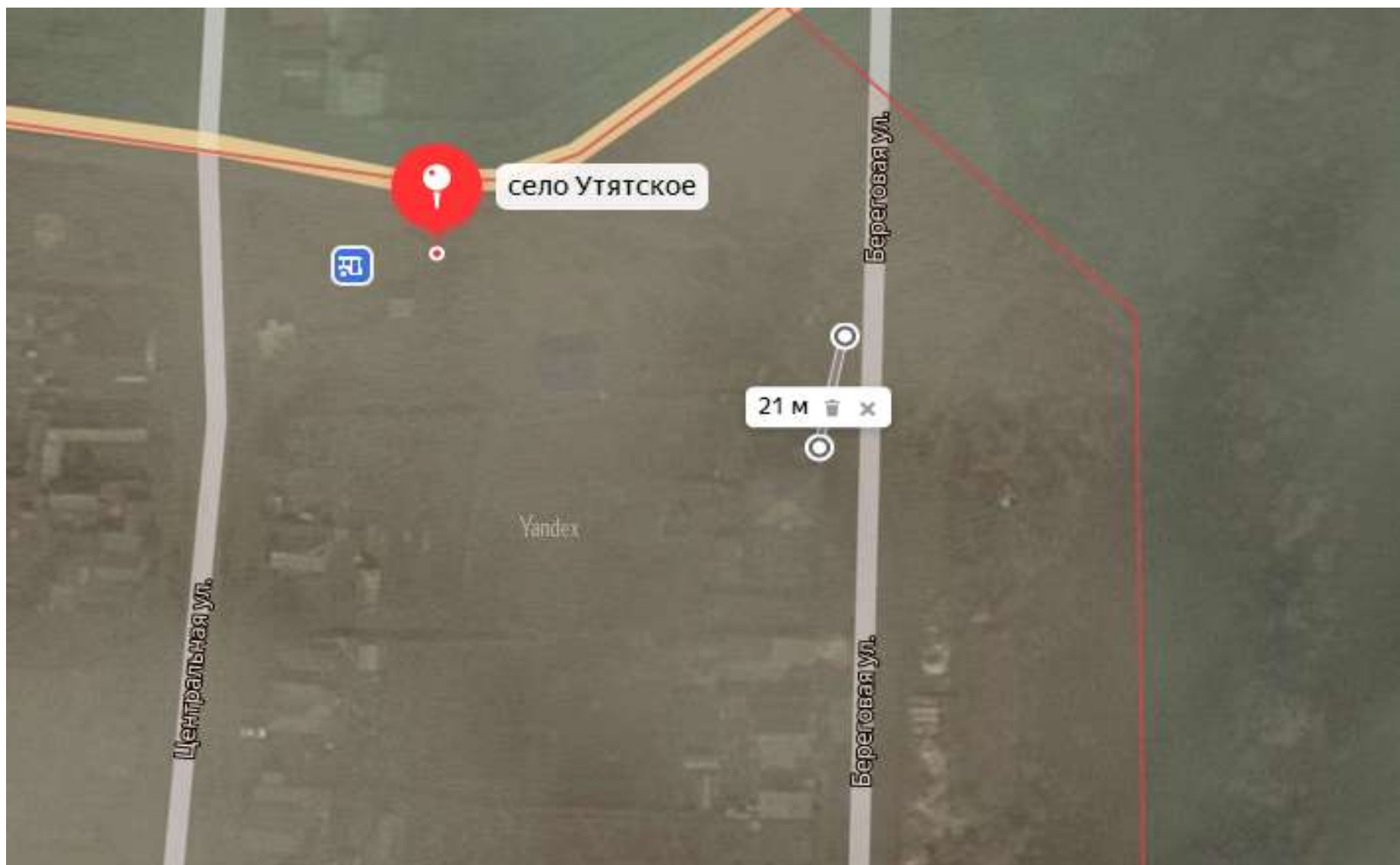
с. Утятское, ул. Центральная, 27

Географические координаты широта 55.157290, долгота 65.183979



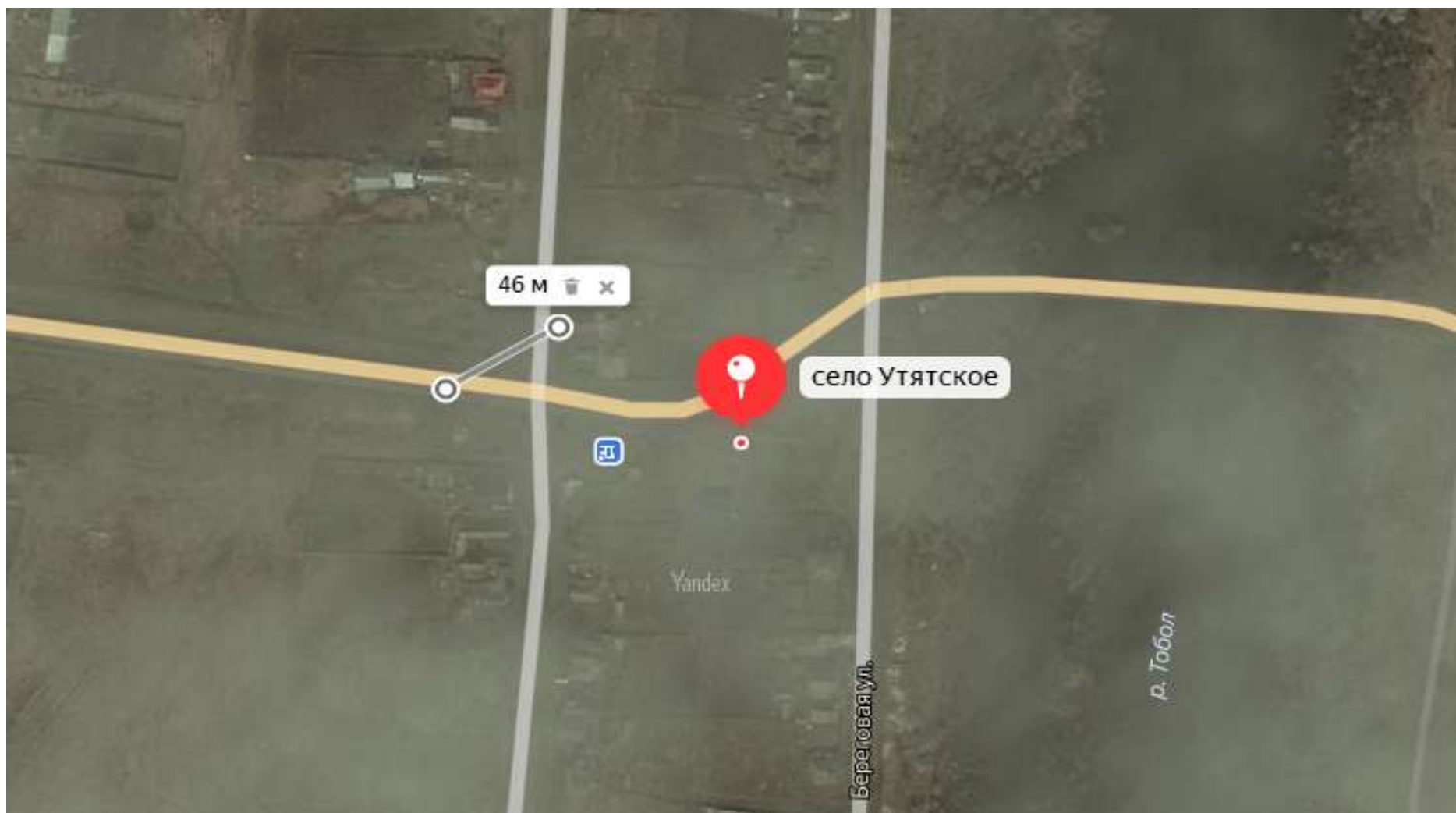
с. Утятское, ул. Центральная, 88

Географические координаты широта 55.165858, долгота 65.185878



с. Утятское, ул. Береговая, 57/2

Географические координаты широта 55.168007, долгота 65.187726



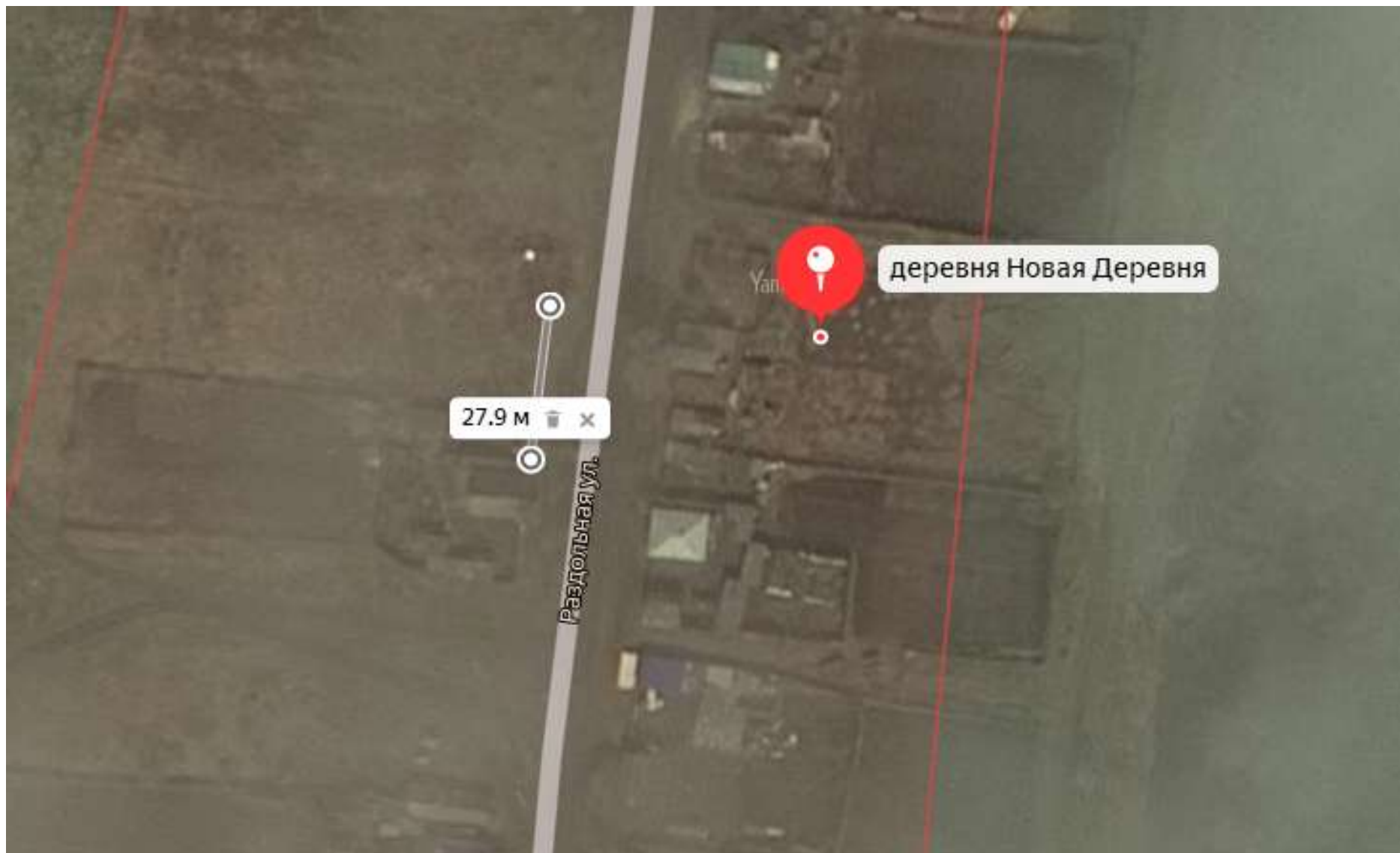
с. Утятское, ул. Центральная, 104

Географические координаты широта 55.168252, долгота 65.185508



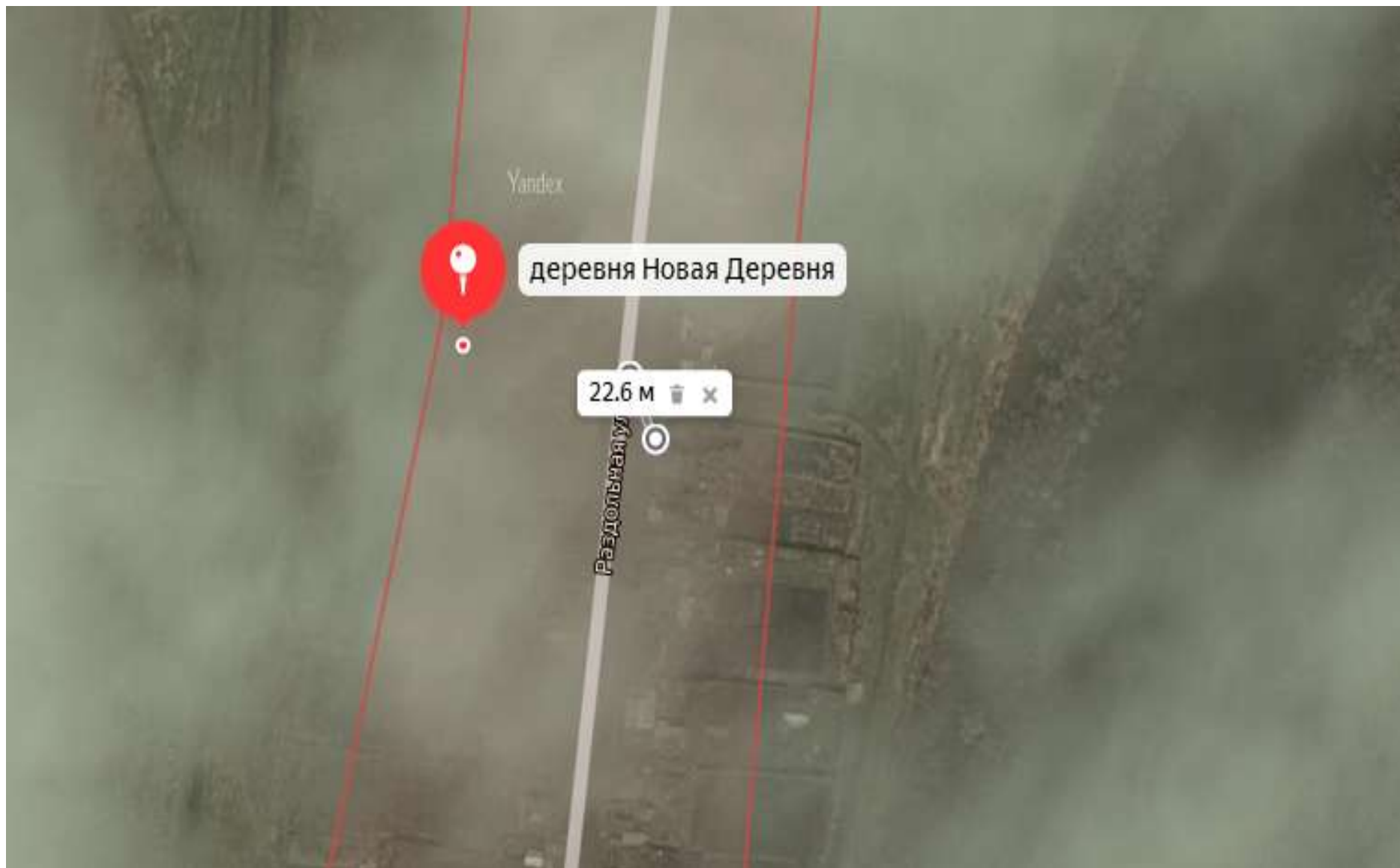
с. Утятское, ул. Зерновая, 1

Географические координаты широта 55.168526, долгота 65.192911



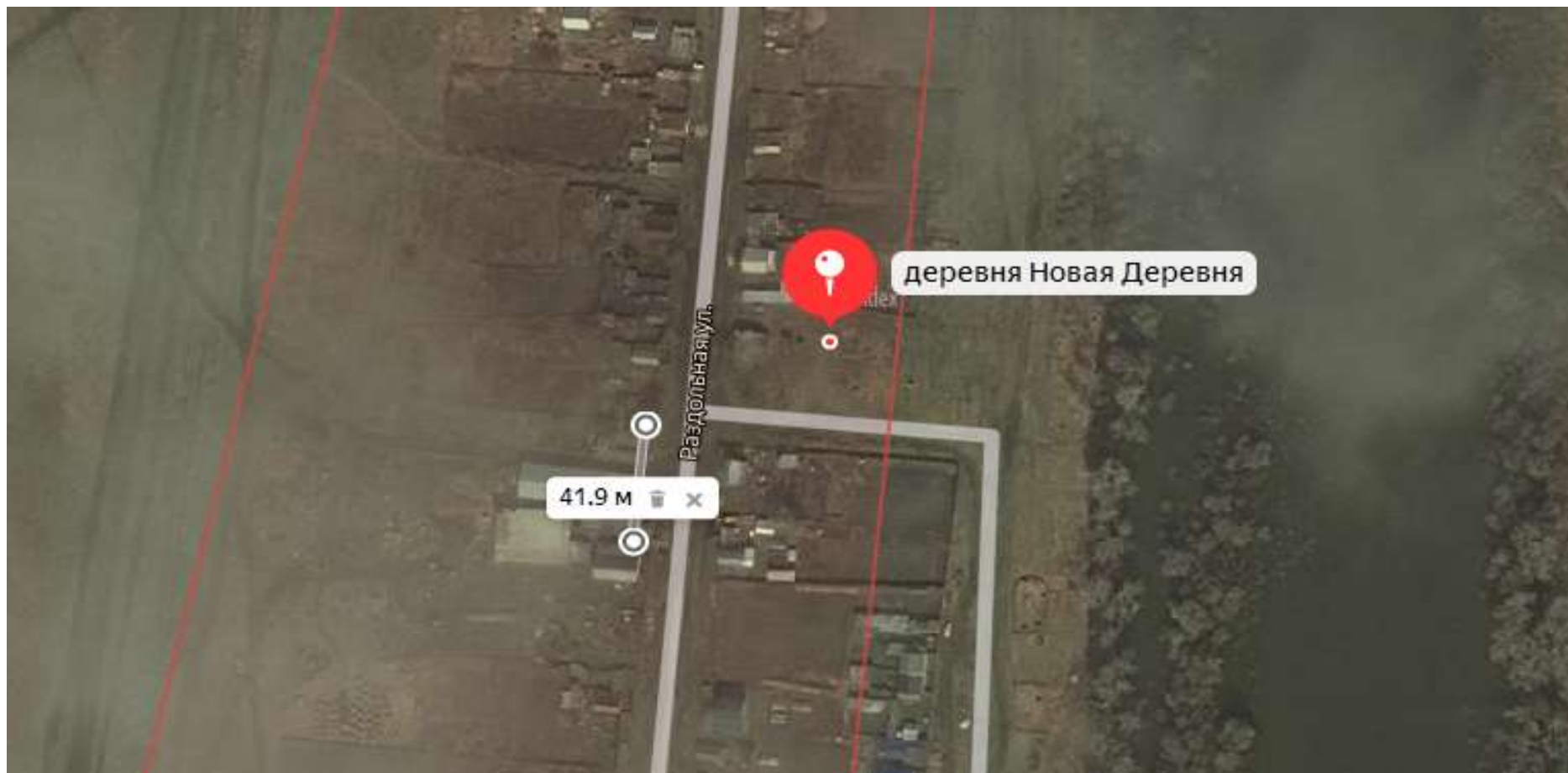
д. Новая Деревня, ул. Раздольная, 29

Географические координаты широта 55.177111, долгота 65.187061



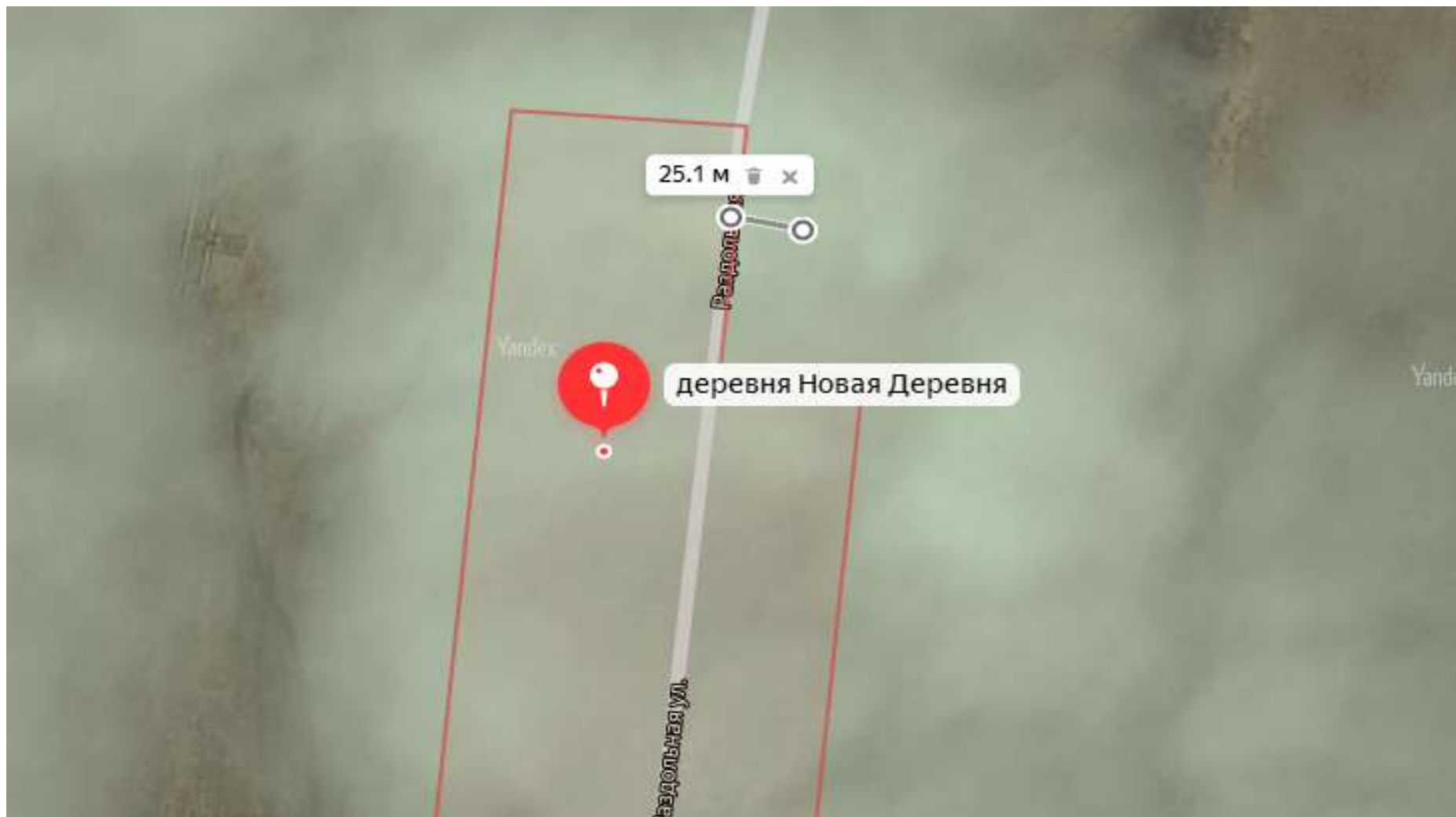
д. Новая Деревня, ул. Раздольная, 38

Географические координаты широта 55.179267, долгота 65.187730



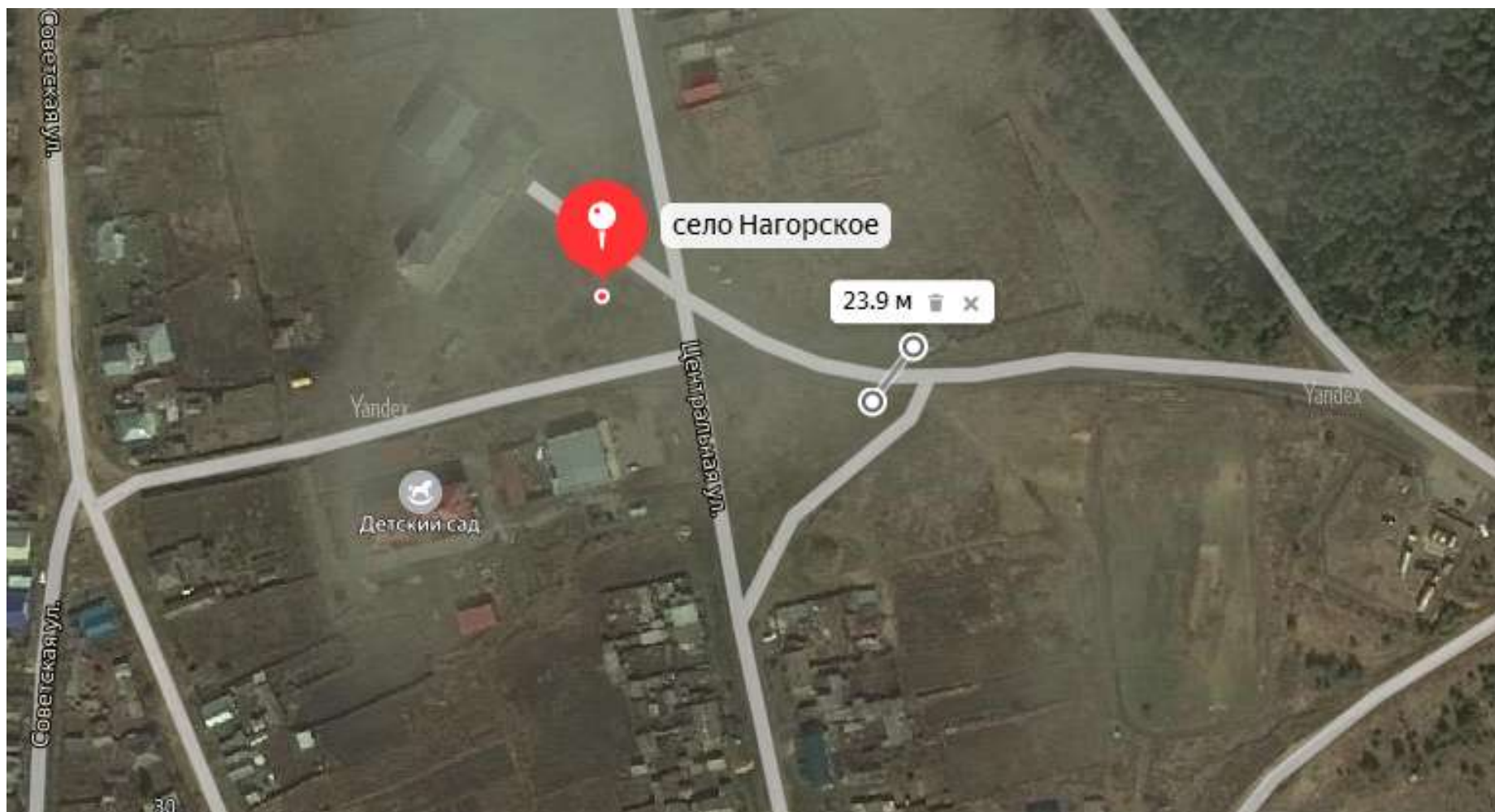
д. Новая Деревня, ул. Раздольная, 5

Географические координаты широта 55.173637, долгота 65.186407



д. Новая Деревня, ул. Раздольная, 67А

Географические координаты широта 55.184210, долгота 65.188951



с. Нагорское, ул. Центральная, 34

Географические координаты широта 55.155000, долгота 65.196106



с. Нагорское, ул. Центральная, 28

Географические координаты широта 55.153545, долгота 65.195679

